

# GALEGOS TERRACE

---

VIVA ONDE A VIDA É MAIS AUTÊNTICA.  
VIVA NO GALEGOS TERRACE.



# O EMPREENDIMENTO

## GALEGOS TERRACE

Situado no coração de Galegos, o Galegos Terrace oferece-lhe a oportunidade única de viver rodeado pela natureza, num ambiente calmo e acolhedor, sem abdicar da qualidade e do design contemporâneo.

Com tipologias pensadas para todas as necessidades, varandas amplas e acabamentos premium, este empreendimento foi desenhado para proporcionar bem-estar e criar memórias em família.

# GALEGOS TERRACE

**01** É constituído por 12 frações de tipologias T1, T2 e T3.

**02** Cada apartamento conta com lugar de garagem.

**03** Todos os espaços são únicos.

PENSADO ESPECIALMENTE PARA SI!

T1  
T2  
T3

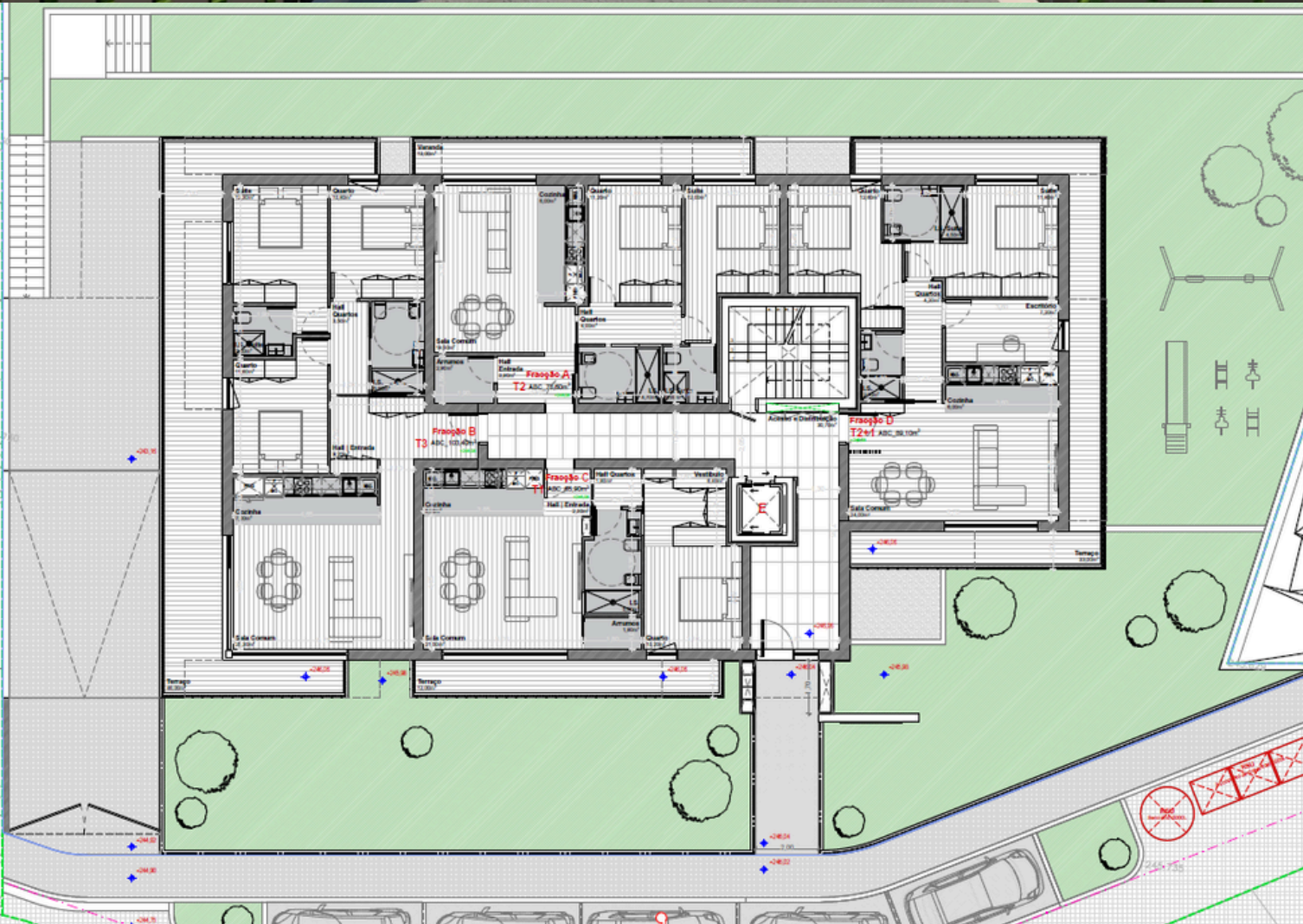


# TIPOLOGIAS

Encontre a casa que melhor se adapta ao seu estilo de vida no Galegos Terrace.

Os apartamentos T1, T2 e T3, apresentam áreas amplas desde os 66 a 104m<sup>2</sup>, distribuídos por 3 pisos. As suas generosas varandas e espaço verde convidam a disfrutar do espaço exterior.

**PLANTA | PISO 0**



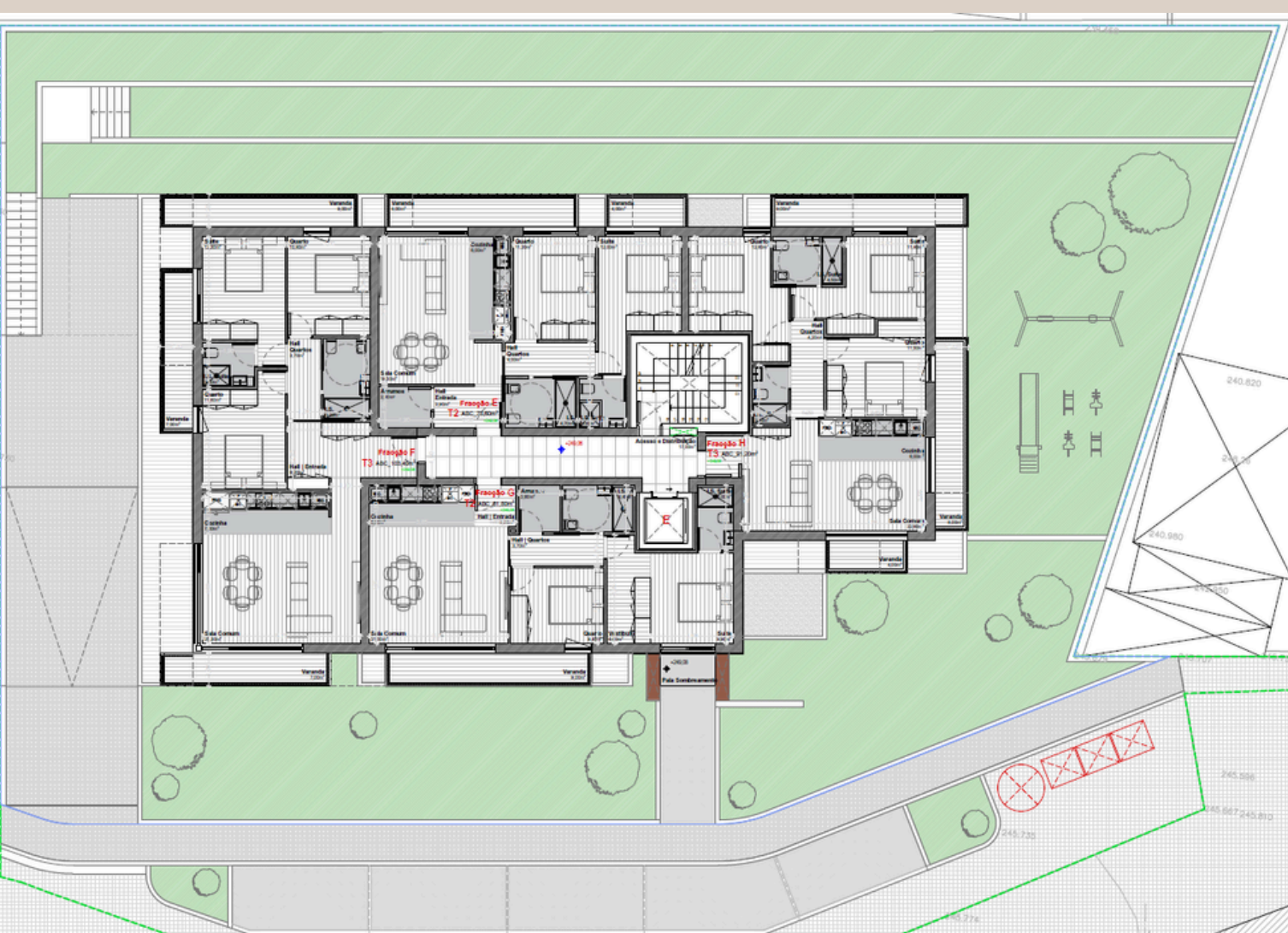
# TIPOLOGIAS

Encontre a casa que melhor se adapta ao seu estilo de vida no Galegos Terrace.

Os apartamentos T1, T2 e T3, apresentam áreas amplas desde os 66 a 104m<sup>2</sup>, distribuídos por 3 pisos.

Os apartamentos do Galegos Terrace, dispõe de elevador e caixa de escadas para uma melhor comodidade no acesso à habitação.

**PLANTA | PISO 1 E PISO 2**





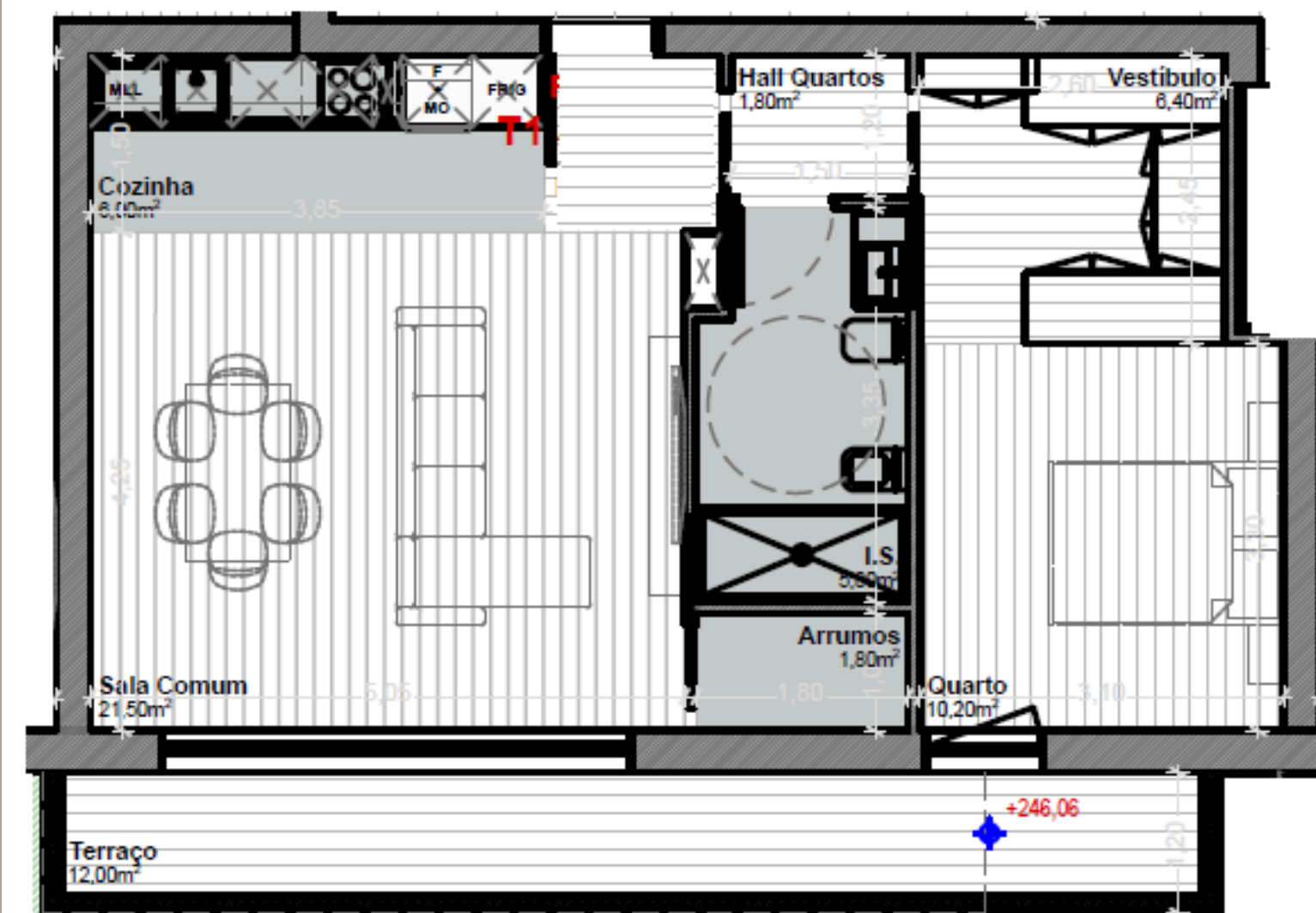
# APARTAMENTOS

## TIPOLOGIA T1

Os apartamentos de tipologia T1 dispõe:

- Hall de Entrada (2.30m<sup>2</sup>)
- 1 cozinha (6m<sup>2</sup>)
- 1 sala comum (21.50m<sup>2</sup>)
- 1 Despensa (1.80 m<sup>2</sup>)
- 1 casa de banho (5.80 m<sup>2</sup>)
- Hall Quartos (1.80m<sup>2</sup>)
- 1 quarto (10.20m<sup>2</sup>) + Closet (6.40m<sup>2</sup>)
- Terraço (12m<sup>2</sup>)

A SUA ESCOLHA PERFEITA



AMS | ENGENHARIA E  
CONSTRUÇÃO



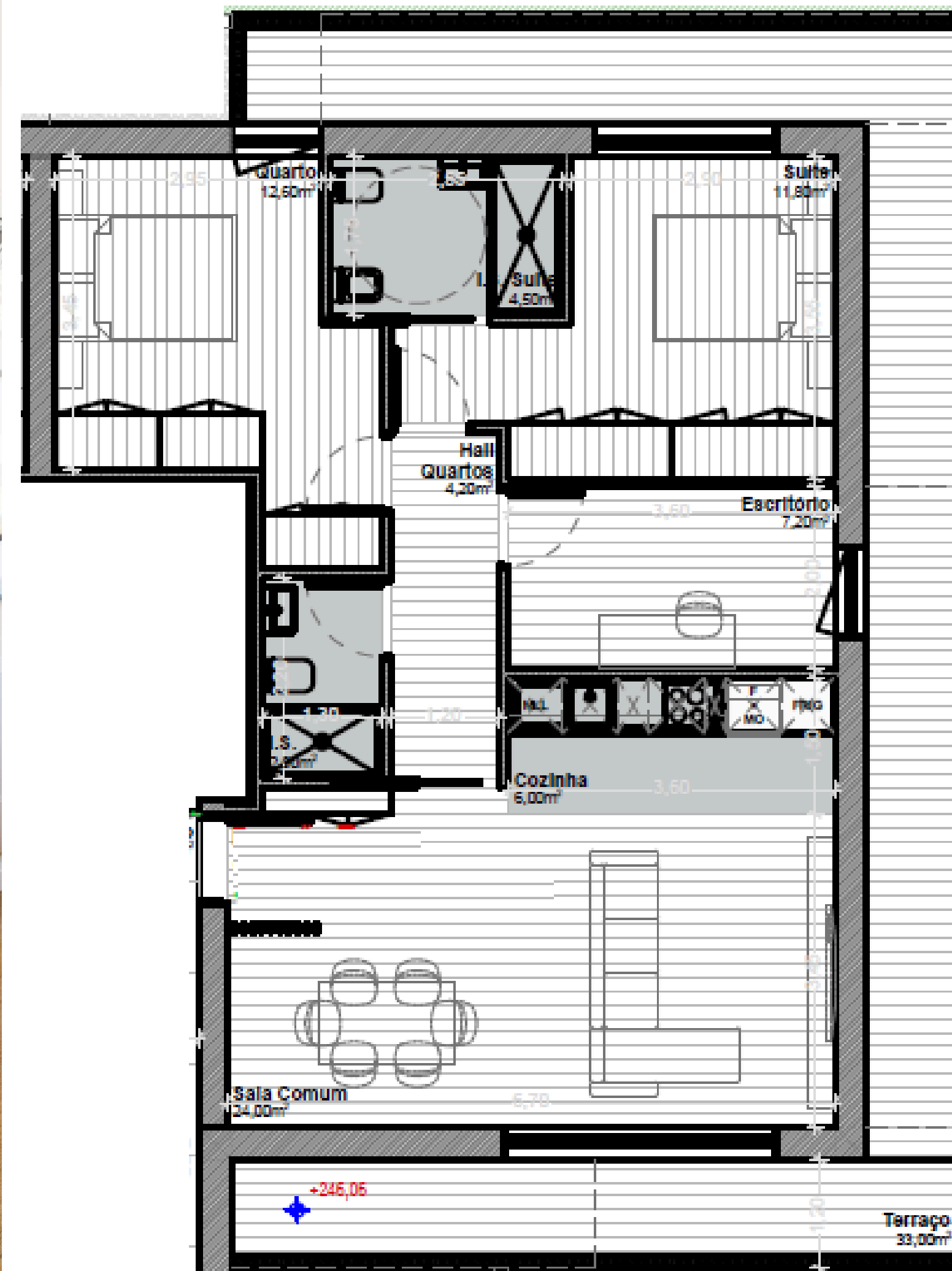
# APARTAMENTOS

## TIPOLOGIA T2+1

Os apartamentos de tipologia T2+1 dispõe:

- 1 cozinha (6m<sup>2</sup>)
- 1 sala comum (24m<sup>2</sup>)
- 1 casa de banho (2.90m<sup>2</sup>)
- Hall Quartos (4.20m<sup>2</sup>)
- 1 suite (11.80m<sup>2</sup>) + casa de banho (4.50m<sup>2</sup>)
- 1 quarto (12.60m<sup>2</sup>)
- Escritório (7.20m<sup>2</sup>)
- Terraço (33m<sup>2</sup>)

A SUA ESCOLHA PERFEITA





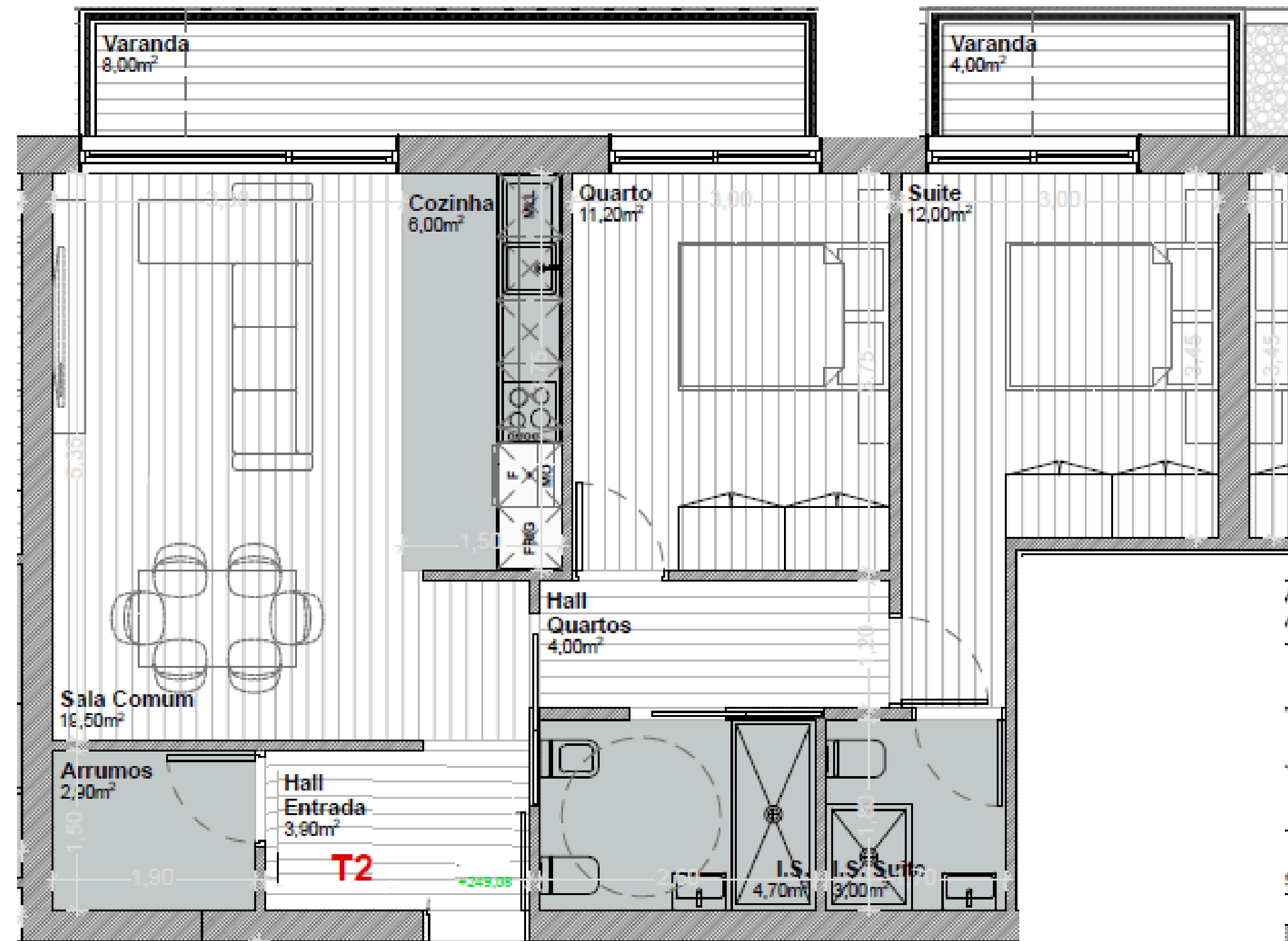
# APARTAMENTOS

## TIPOLOGIA T2

Os apartamentos de tipologia T2 dispõe:

- Hall de Entrada (3.90m<sup>2</sup>)
- Cozinha (6m<sup>2</sup>)
- Despensa (2.90m<sup>2</sup>)
- 1 sala comum (19.50m<sup>2</sup>)
- 1 casa de banho (4.70m<sup>2</sup>)
- Hall Quartos (4m<sup>2</sup>)
- 1 suite (12m<sup>2</sup>) + casa de banho (3m<sup>2</sup>)
- 1 quarto (11.20m<sup>2</sup>)
- 2 Varandas (12m<sup>2</sup>)

A SUA ESCOLHA PERFEITA





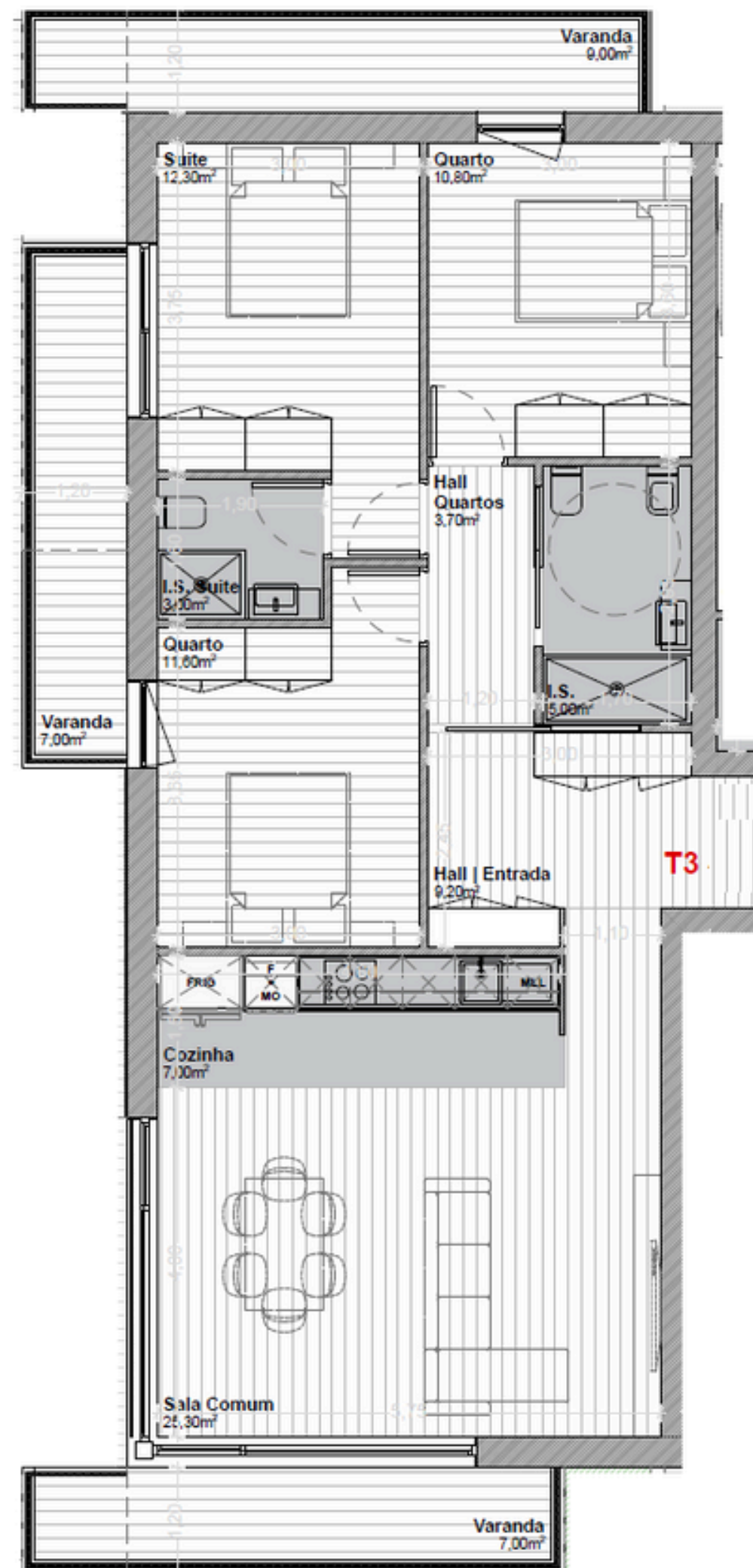
# APARTAMENTOS

## TIPOLOGIA T3

Os apartamentos de tipologia T3 dispõe:

- Hall de Entrada (9.20m<sup>2</sup>)
- Cozinha (7m<sup>2</sup>)
- 1 sala comum (25.30m<sup>2</sup>)
- 1 casa de banho (5m<sup>2</sup>)
- Hall Quartos (3.70m<sup>2</sup>)
- 1 suite (12.30m<sup>2</sup>) + casa de banho (3m<sup>2</sup>)
- 1 quarto (11.60m<sup>2</sup>)
- 1 quarto (10.80m<sup>2</sup>)
- 3 Varandas (23m<sup>2</sup>)

A SUA ESCOLHA PERFEITA



AMS | ENGENHARIA E  
CONSTRUÇÃO

# ACABAMENTOS



- ESTORE Elétrico
- Caixilharia em alumínio com vidro duplo e corte térmico
- Garagem com portão automático
- Zonas Comuns e Caixas de escadas com pavimento cerâmico 600x600mm
- WC's com pavimento cerâmico 1200x600mm
- Carpintarias Lacadas
- Móveis de cozinha em MDF hidrófugo lacado
- Pré-Instalação de Ar Condicionado
- Aquecimento de águas sanitárias (AQS) com bomba de calor
- Móvel de WC lacado e espelho liso
- Louças sanitárias na cor branca
- Carregamento carro elétrico

# MAPA DE ÁREAS

FRAÇÃO	TIPOLOGIA	LOCALIZAÇÃO	WC'S	VARANDA	ÁREA BRUTA HABITAÇÃO (m2)
A	T2	R/Chão - Tras	2	13	78,60
B	T3	R/Chão -Frente e Tras	2	46	103,40
C	T1	R/Chão - Frente	1	12	65,90
D	T2+1	R/Chão - Frente e Tras	2	36	89,10
E	T2	1º. Piso- Tras	2	12	78,60
F	T3	1º. Piso -Frente e Tras	2	23	103,40
G	T2	1º. Piso - Frente	2	9	81,80
H	T3	1º. Piso - Frente e Tras	2	21	91,20
I	T2	2º. Piso - Tras	2	13	78,60
J	T3	2º. Piso -Frente e Tras	2	13	103,40
K	T2	2º. Piso - Frente	2	13	81,80
L	T3	2º. Piso - Tras	2	22	91,20



# GALEGOS TERRACE

---

RUA DO AREAL, GALEGOS, PENAFIEL

VIVA ONDE A VIDA É MAIS AUTÊNTICA.  
VIVA NO GALEGOS TERRACE.

CONTACTOS:

+351 937 763 000